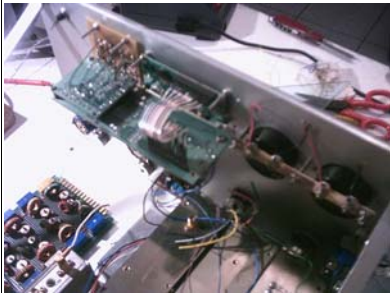
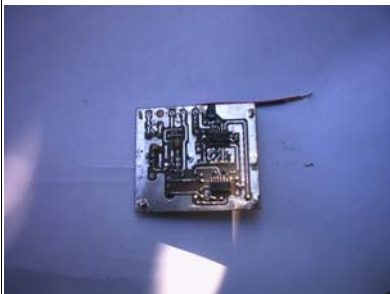


Realizzazione di un ricetrasmittitore per le HF.

(di Sergio Manca ISØVOO)



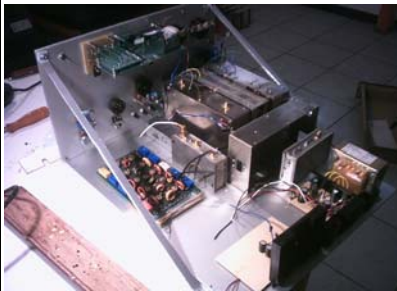
Si tratta di una libera trasposizione del progetto CDG2000, che si trova su internet, e' un progetto di tale Bill Carver, radioamatore americano (ti pareva?), con lo zampino di un altro più noto radioamatore italiano, che ha pubblicato modifiche "fantastiche" per quanto riguarda prestazioni e prezzi del pezzo più pregiato in un rx amatoriale e perché no, commerciale.



Il primo mixer.

Primo mixer a due trasformatori, con l'utilizzo dell'integrato fst 3125, grazie Giancarlo, I7SWX (R.R. n. 11- /2003) filtro passa basso uscita: pensando a una potenza d'uscita di circa 100 watt, ho escluso il filtro del cdg2000, progettato per una potenza di 20 watt, ed ho realizzato il filtro descritto su R.R. n. 11/2000 ad opera di IKØVAQ, di cui allego anche le risposte, anche se in... carta bianca, non avendo a disposizione una macchina fotografica per visualizzare le risposte dei filtri con l'ausilio dell'analizzatore di reti.

Ho evitato la parte sintonia digitale originale, ed ho trapiantato un o.l. costruito attorno ad un dds delle ultime generazioni, che dovrebbe assicurare un ridottissimo rumore attorno alla frequenza generata. Al

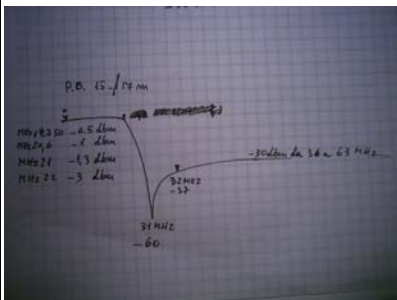


momento sto curando la realizzazione meccanica, con la scatola realizzata interamente in alluminio da quattro mm che mi ha fatto un po' sudare per la sua realizzazione.

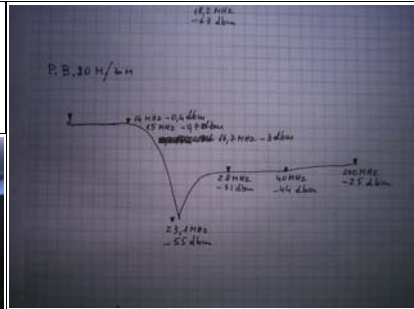
Lo stadio dei filtri della media, quello dove si gioca la selettività dell'rx.. i filtri sono della inrad, e tramite il loro sito vedrete le curve di risposta e altro!

Le commutazioni dei filtri nonché il loro utilizzo in trasmissione, sono stati da me modificati con comandi semplici ai relé, eliminando dallo schema originale i fet di commutazione che asservivano i relé stessi, il tutto per una semplicità circuitale.

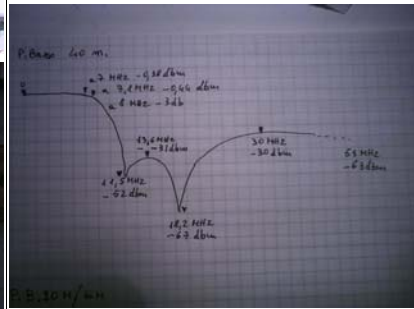
Spero che questo mio breve articolo sia di sprone anche ad altri che usano il saldatore..... e la creatività. 73 a tutti de ISØVOO Sergio.



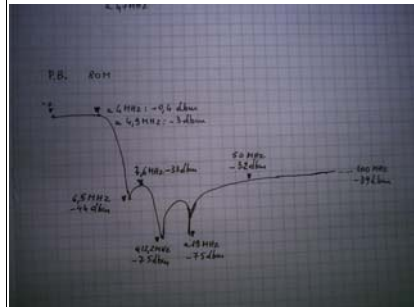
Filtro 15.



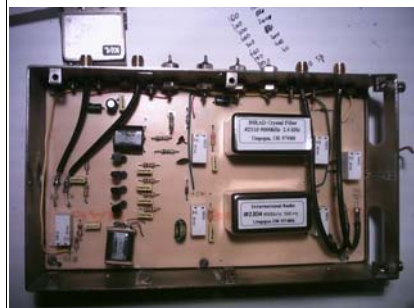
Filtro 20.



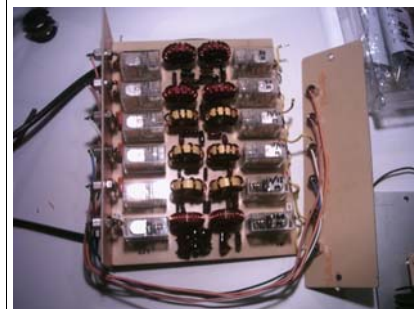
Filtro 40.



Filtro 80



Scheda filtri mf.



Scheda passabasso.